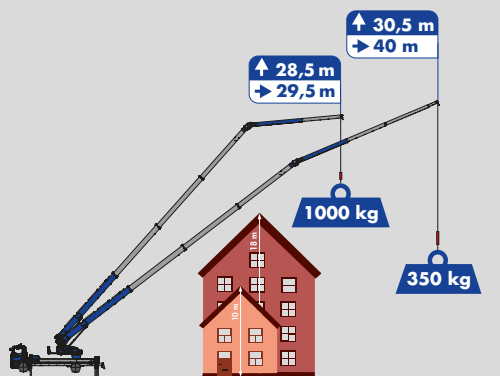


**K1003**



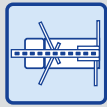
Hakenhöhe 52,25 m / Ausfahrlänge 54 m  
 max. Tragkraft 6.000 kg  
 30 m max. Reichweite mit 1.000 kg  
 hydraulisch teleskopierbare Klappspitze



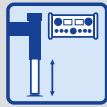
**Ausstattung**



Klaas Mastsystem



V-Absützung



Aufbau-automatik



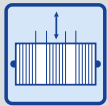
hydr. teleskopierbare Klappspitze



zwei Klappspitzzylinder



doppelte Wippzylinder



Teleskopierwinde



Ausleger endlos drehbar



Kransteuerung



XL-Funkfernsteuerung



Hybridantrieb



ausfahrbares Kontergewicht



Vollverkleidung



Personensicherungsmodus



Hubarbeitsbühne (opt.)



Zubehör-Fix-System (opt.)



Montage-/Glas-  
haken (opt.)

**Technische Informationen**

Hakenlast (stand./optional) 3,0/6,0 t  
 Hakenhöhe 52,25 m  
 Ausfahrlänge 54,00 m  
 Stützbreite (min.) 3,04 m  
 Stützbreite (max.) 5,94 m  
 Windenzugkraft 3.000 kg  
 Ausleger (3.000 kg - 1.000 kg) 6,61 - 15,45 m

Auszug 3 (350 kg) 18,39 m  
 LKW\* Gesamtgewicht (min.) ≥ 22,00 t

\*abhängig vom jeweiligen LKW-Typ

**Arbeitsbereich\***

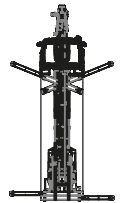
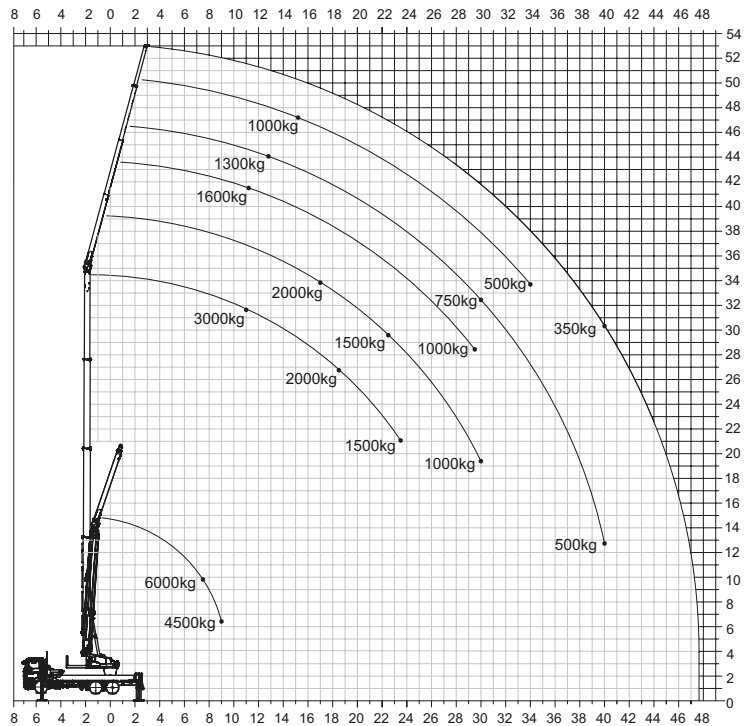
Last	Reichweite	Höhe
3.000 kg	11,00 m	31,50 m
2.000 kg	17,00 m	34,00 m
1.000 kg	30,00 m	19,50 m
350 kg	40,00 m	30,50 m

**Arbeitsbereich 6 t-Funktion\*\***

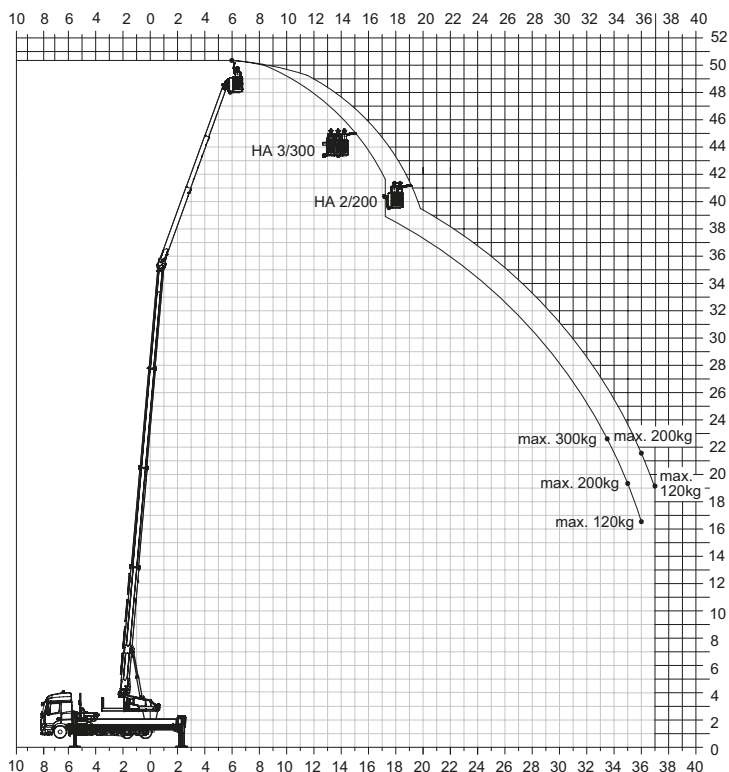
Last	Reichweite	Höhe
6.000 kg	7,50 m	10,00 m
4.500 kg	9,00 m	6,50 m

\*\*mit Umlenkrolle

**Lastendiagramm\***



**Bühnenbetrieb\***



\*Ausladungswerte variieren, je nach Trägerfahrzeug.

Vorbehaltlich technischer Änderungen. Alle Maße sind ca.-Angaben und abhängig vom jeweiligen Trägerfahrzeug. Änderungen der Funktionen und Leistungen bleiben vorbehalten. Die Angaben spiegeln die Geräteleistungen zum Zeitpunkt der Drucklegung wider.